



Autonome Provinz Bozen

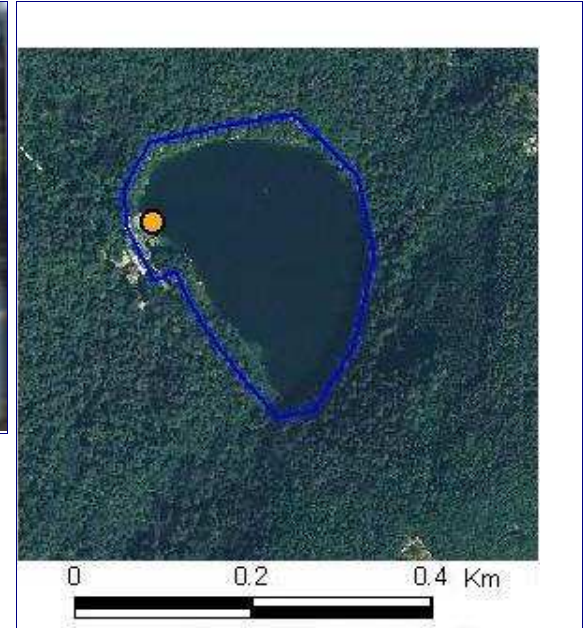
Kleiner Montiggler See - vor Liegewiese

Gemeinde: **Eppan an der Weinstraße**



Qualität des Badegewässers:
Ausgezeichnet

- ★ ★ ★ ausgezeichnet
- ★ ★ gut
- ★ ausreichend
- mangelhaft



0 0.2 0.4 Km

● Probenahmepunkt □ Badestelle

Badegewässerqualität:

Ausgezeichnet (Beurteilung 2023 anhand der Daten 2020-2023)

Badeverbot in den letzten vier Jahren: keines

Geographische Beschreibung:

Höhe (m ü.N.N.): 519

Der Kleine Montiggler See liegt wie der etwas tiefer gelegene Große Montiggler See im Porphyrtal des Mitterbergs. Der See ist durch glaziale Ausräumung entstanden, im nördlichen Bereich befinden sich Moränenablagerungen, die wahrscheinlich bis auf den Grund reichen.

Beschreibung der Badestelle:

Der See besitzt eine maximale Tiefe von 14,8 m und weist fast durchwegs steile Ufer auf. Die Temperaturschichtung im Sommer ist sehr stabil, nahe der Oberfläche werden Temperaturen bis 24 - 25 °C erreicht. Es handelt sich um eine EU - Badestelle mit Probenahmepunkt vor der Liegewiese (siehe Foto).

Beschreibung des Ufers:

Wiese mit Holzstegen mit Zugang gegen Bezahlung. Der Rest des Sees ist von Mischwald umgeben.

Verschmutzungsursachen:

Obwohl keine Einleitungen bestehen, ist der See als meso- eutroph einzustufen. Da der Wald von Mischwald umgeben ist (hoher Laubeintrag), einen extrem niedrigen Wasseraustausch besitzt und zudem ungünstige morphologische Verhältnisse aufweist (steile Ufer, ausgedehnte Tiefenzone), führt das Pflanzenmaterial, das sich am Grunde ansammelt, im Winter zu starkem Sauerstoffverbrauch, dem durch künstliche Sauerstoffzufuhr entgegengewirkt wird, um negative Auswirkungen auf das gesamte Ökosystem zu verhindern.

Kurzzeitige Verschmutzungsereignisse:

Charakterisierung der Ereignisse: nicht zu erwarten

Zusätzliche Nutzungen:

Bootsverleih, Angeln, Ableitung von Tiefenwasser für Beregnungszwecke

Ermittlung der Verschmutzungsquelle: keine

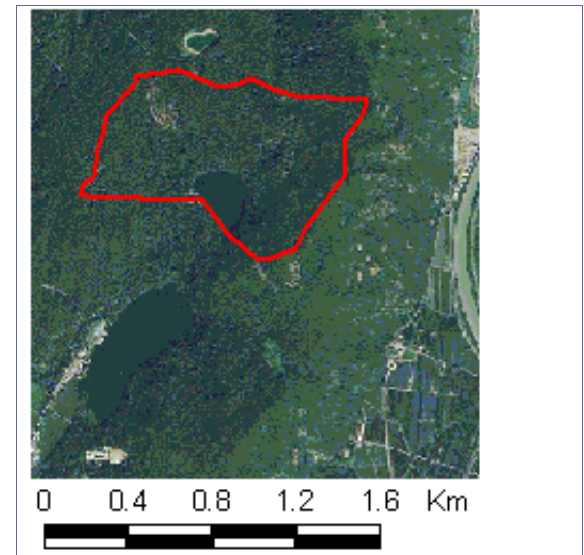
Bewertung der Gefahr der Massenvermehrung von Cyanobakterien:

Frühere Ereignisse: keine

Wahrscheinlichkeit: mittel bis gering

Zuständige Behörden:

Gemeinde Eppan an der Weinstraße, Rathausplatz 1, I-39057 Eppan, Tel. +39 0471 667511, Fax +39 0471 667577, info@eppan.eu
Landesagentur für Umwelt und Klimaschutz, Biologisches Labor, Unterbergstraße 2, 39055 Leifers, Tel.: 0471 950431, labbio@provinz.bz.it
Notruf: 112



0 0.4 0.8 1.2 1.6 Km

□ Einflussbereich

Zugang für Tiere:

Badeverbot für Hunde während der Badesaison gemäß Gemeindeverordnung