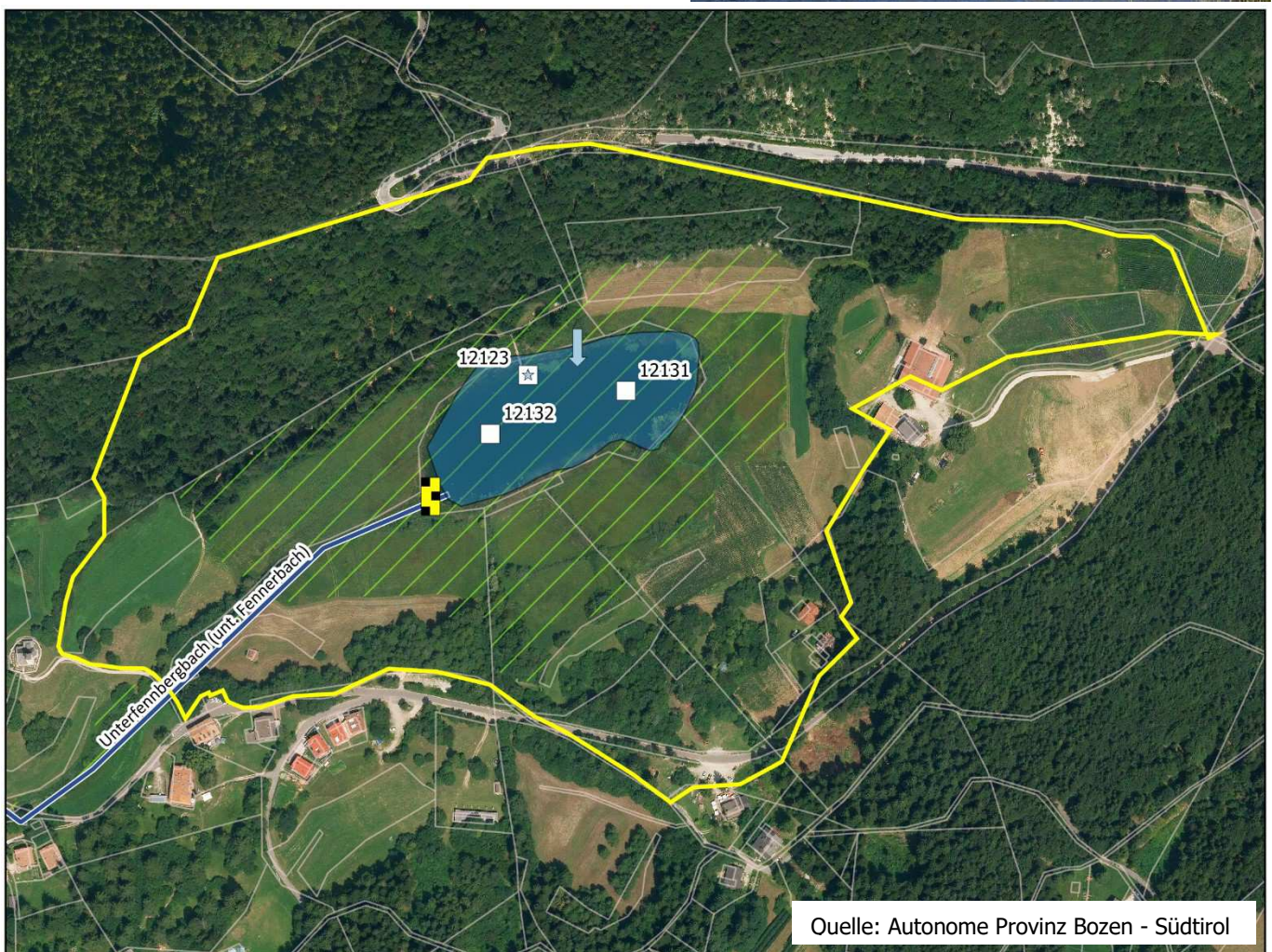


Fennberger See (S228)

Einzugsgebiet: Etsch
 Fläche: 0,013 km²
 Typologie: AL-7
 Wasserkörperausweisung: natürlich

Monitoring: Badetauglichkeit
 Gewässerchemie

Ausweisung: Badesees
 Fläche Einzugsgebiet: 1,074 km²
 Volumen: 32.500 m³
 Maximale Tiefe: 4 m



Seen	Monitoring Chemie	Kataster
Fließgewässer	Monitoring Badetauglichkeit	Biotope
künstlicher Zufluss	Pegel	Schutzstreifen*

Luftbild 2014/2015

0 50 100 m

* Schutzstreifen gemäß LG 8/2002, Art 48, Abs. 4

Badetauglichkeit (Band E)

Im Jahr 2016 ergab die Bewertung der Badegewässerqualität laut GvD 116/2008 eine ausgezeichnete Qualität.

Kurzbeschreibung:

Der Fennberger See befindet sich auf einer Meereshöhe von 1.034 m und erstreckt sich über eine Fläche von 1,3 ha, seine maximale Tiefe beträgt 4 m. Der See liegt auf der Hochfläche von Fennberg, einem südlichen Ausläufer des Mendelzuges. Der See verdankt seine Entstehung der Tätigkeit eiszeitlicher Gletscher, die im Felsen ein Becken geschaffen haben. Der Fennberger See weist einen mittleren Trophiegrad auf (mesotroph), erfährt jedoch im Sommer während der Badesaison einen starken Nährstoffnachschub (direkter Eintrag durch die Badegäste, Nährstofffreisetzung durch Aufwirbelung der lockeren Bodenschicht). Ein weiterer Nährstoffeintrag erfolgt durch Ausschwemmung aus den umliegenden Wiesen. Die natürliche Verlandung wird durch den menschlichen Einfluss beschleunigt. Seit einigen Jahren wurde ein Natriumchlorid (NaCl) Anstieg im Seewasser beobachtet, zu vermuten sind Einträge aus dem Einzugsgebiet. Der See wird von moorigen Wiesen umgeben und besitzt flache Ufer, die zur Verlandung tendieren. Der See wird von unterirdischen Quellen im Nordosten des Sees gespeist. Der Wasserstand ist stark von den Niederschlägen beeinflusst. In Trockenperioden führen die Quellen kein Wasser mehr. Aufgrund der unregelmäßigen und niederen Wasserzufuhr wurde ein künstlicher Zufluss angelegt. Er und die umliegenden Flächen wurden 1977 als Biotop ausgewiesen.

Maßnahmen zur Erreichung und zur Erhaltung der Umweltziele

Bereich	Beschreibung der Maßnahme	Priorität
Gewässerökologie	Überprüfung der Möglichkeit zur Errichtung einer öffentlichen Toilette im Bereich des Badesteges	1