

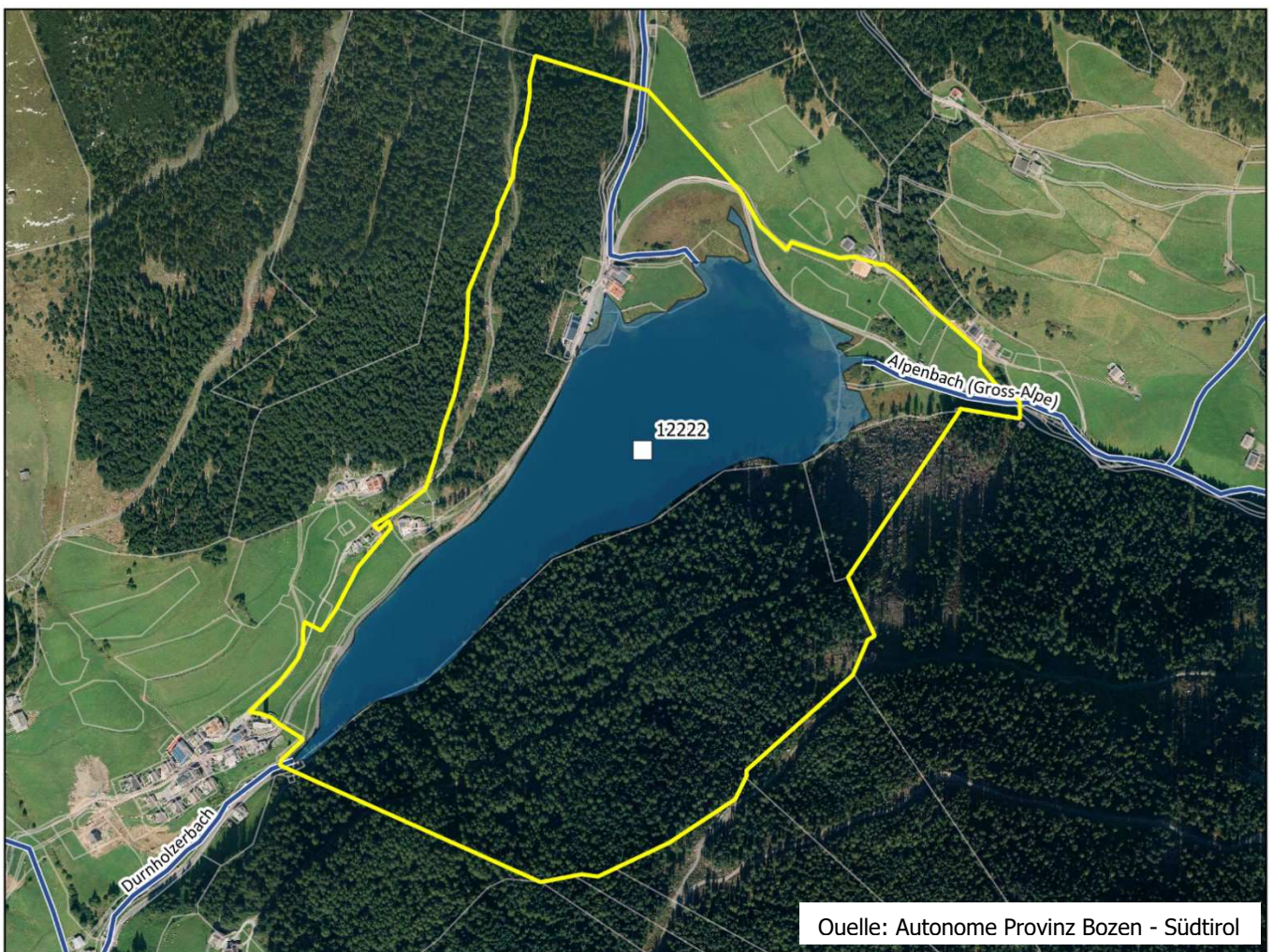
Durnholzer See (S1)

Einzugsgebiet: Etsch
 Fläche: 0,1164 km²
 Typologie: AL-8
 Wasserkörperausweisung: natürlich

Monitoring: Gewässerchemie
 Ausweisung: See von Landesinteresse
 Fläche Einzugsgebiet: 27,87 km²
 Volumen: 770.445 m³
 Maximale Tiefe: 13,8 m



Quelle: Autonome Provinz Bozen - Südtirol



Quelle: Autonome Provinz Bozen - Südtirol



* Schutzstreifen gemäß LG 8/2002, Art. 48, Abs. 4

Kurzbeschreibung:

Der Durnholzer See befindet sich auf einer Meereshöhe von 1.541 m und erstreckt sich über eine Fläche von 11,64 ha, seine maximale Tiefe beträgt 13,8 m. Er liegt in den Sarntaler Alpen im Brixner Quarzphyllit und wurde durch einen Berggrutsch abgedämmt. Gegen Norden hin erstreckt sich eine langsam versumpfende Verlandungszone. Der See hat aufgrund der zwei oberflächlichen Zuflüsse im Norden und Osten und einem Abfluss einen hohen Wasseraustausch. In den Sommermonaten sind ausgedehnte Bestände von höheren Wasserpflanzen zu beobachten. Der See ist als oligotroph einzustufen. Aufgrund des geringen Pufferungsvermögens des Wassers ist der See potentiell von Versauerung durch den Niederschlag bedroht.

Maßnahmen zur Erreichung und zur Erhaltung der Umweltziele

Beschreibung der Maßnahme
Es gelten die Maßnahmen zum Erhalt des Umweltzieles