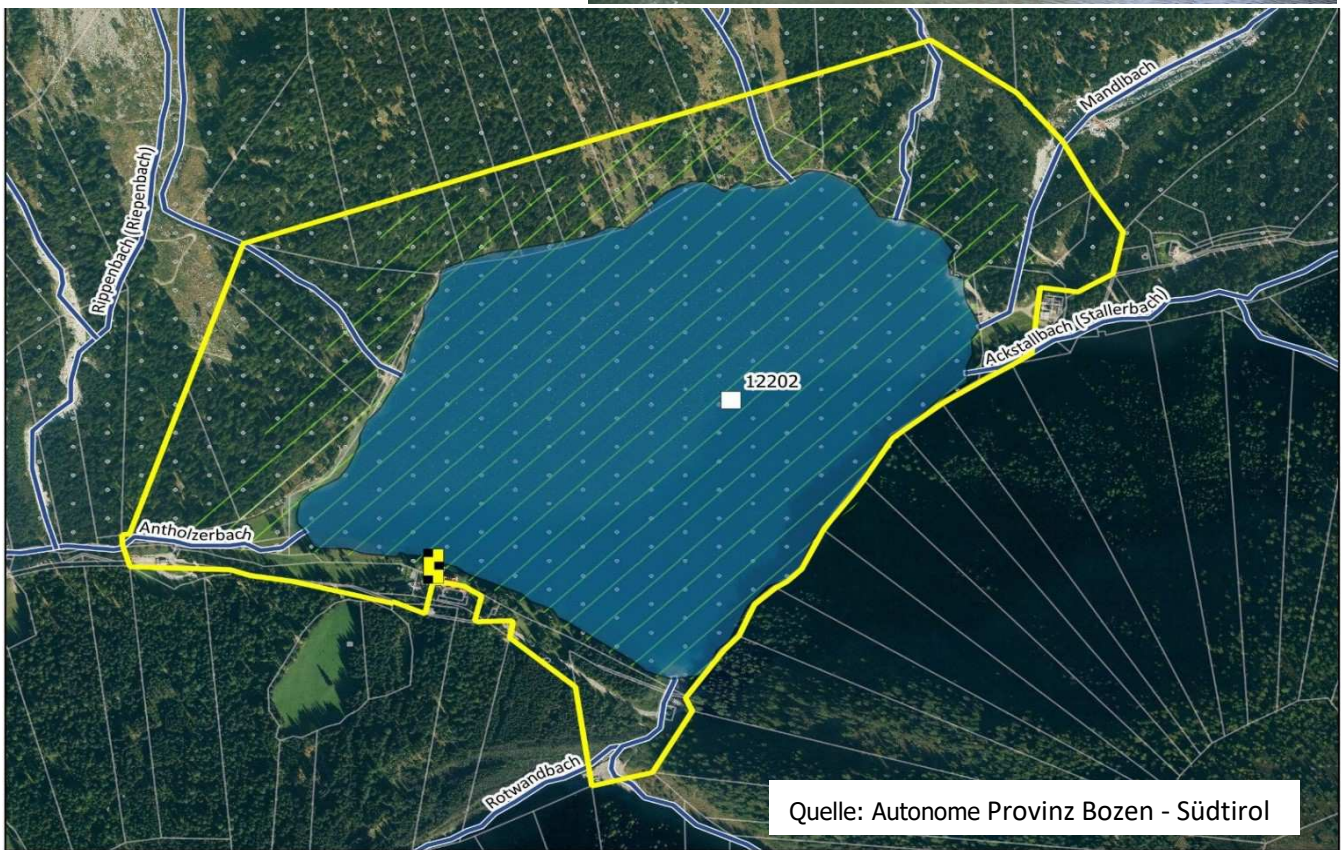


Antholzer See (S122 / ITALW02AD1200BZ)

Einzugsgebiet: Etsch
 Fläche: 0,42 km²
 Typologie: AL-10
 Wasserkörperausweisung: natürlich
 Risikoanalyse: kein Risiko

Überwachungsnetz: überblicksweise
 Überwachung
 Ausweisung: WRRL See
 Fläche Einzugsgebiet: 19,06 km²
 Volumen: 11.040.000 m³
 Maximale Tiefe: 38 m



* Schutzstreifen gemäß LG 8/2002, Art. 48, Abs. 4

Ergebnisse aus der Belastungsanalyse (Band C)

Zurzeit bestehen keine Belastungen

Qualitätszustand der Seen (Band D)

	Überwachungszeitraum 2009 - 2014		2014 - 2016 (vorl.)	
Chemischer Zustand		gut		gut
	Überschreitung	Einstufung	Überschreitung	Einstufung
Prioritäre Stoffe		gut		gut
Chemisches Ziel	Erhaltung des guten Zustandes			

Ökologischer Zustand		gut		gut
		Einstufung		Einstufung
Phytoplankton (ICF)	0,89	sehr gut	0,87	sehr gut
Makrophyten (MacroIMMI)	0,76	gut	0,41*	mäßig*
Diatomeen (EPI-L)			0,89	sehr gut
Gesamt Mph/Dia			0,651	gut
Makrozoobenthos (BQIES)			0,53**	sehr gut
Fische (LFI)	0,92	sehr gut		
Chemie (LTLeco)		gut		gut
Spezifische Schadstoffe		nicht erhoben		nicht erhoben
Morphol.Zustand (LHMS)	14	nicht gut		
Ökologisches Ziel	Erhaltung des guten Zustandes			

*Vom Experten als nicht geeignet für diesen See bewertet

** Daten von 2017

Kurzbeschreibung:

Der Antholzer See liegt auf einer Meereshöhe von 1.642 m und erstreckt sich über eine Fläche von 42 ha, seine maximale Tiefe beträgt 38 m. Der besondere naturalistische Wert des Sees wurde zum Anlass genommen, ihn laut WRRL zu untersuchen, wenn er auch eine Fläche unter 50 ha aufweist. Der Antholzer See ist ein tiefes Gewässer mit weichem Wasser, dessen Temperatur das ganze Jahr unter 17°C liegt. Er ist oligotroph (unbelastet) und besitzt ein großes Wasservolumen. Nach starken Regenfällen weisen die Zuflüsse häufig eine hohe Geschiebeführung auf, die die Verlandung begünstigt und zu einer Trübung des Wassers führen kann. Der ökologische Gesamtzustand des Antholzer Sees ist laut WRRL in beiden Erhebungszeiträumen gut, die Untersuchungen des Phytoplanktons, der Diatomeen, der Fische und des Makrozoobenthos ergaben sogar einen sehr guten Zustand. Der Makrophytenindex ist laut Experten derzeit nicht für dieses Gewässer geeignet.

Maßnahmen zur Erreichung und zur Erhaltung der Umweltziele

Beschreibung der Maßnahme
Es gelten die Maßnahmen zum Erhalt des Umweltzieles