

Gewässer: Ru de Fanes - (N.5 / ITARW06PI10500020BZ)
Abschnitt: Quelle - Zufluss Rio Travenanzes

Einzugsgebiet: Piave
Länge Wasserkörper: 4085.51 m
Typologie/Makrotyp: 03SR6N / -
Wasserkörperausweisung: natürlich
Riskikoanalyse: kein Risiko
Besondere Ausweisung: von interregionalem Interesse

Sensibilitätskriterien: sensibel mit sehr gutem ökologischen Zustand bzw. sehr gutem ökologischen Ziel (e, I)

Überwachungspunkt:
Überwachungsnetz:
Gruppiert zu: /



Quelle: Autonome Provinz Bozen-Südtirol



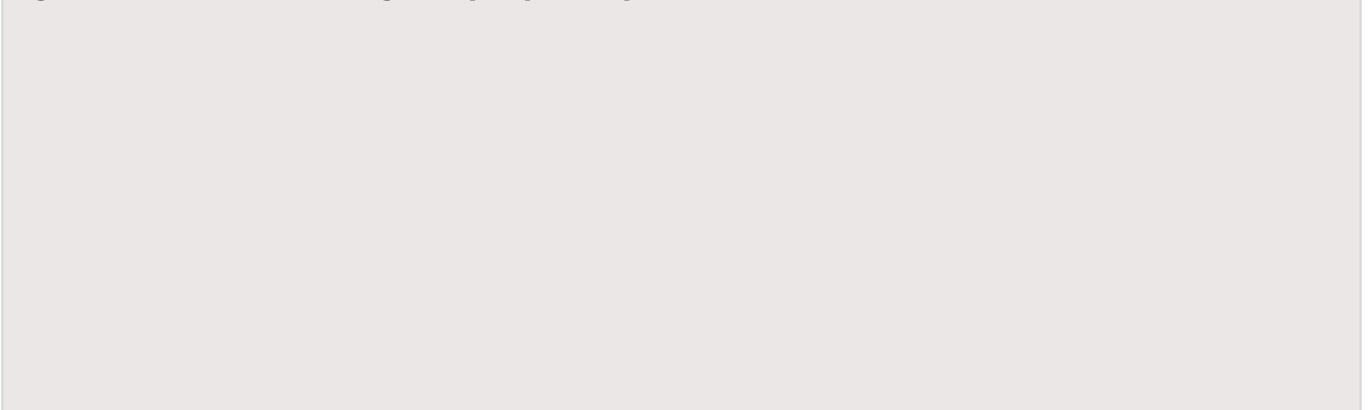
Quelle: Autonome Provinz Bozen - Südtirol

LEGENDE:  Gewässerkörper



Orthofoto 2014-2015

Maßstab: 1:16.184

Ergebnisse aus der Belastungsanalyse (Band C)

Qualitätszustand (Band D)

	Überwachungszeitraum 2009 - 2014		2014 - 2016 (vorläufige Ergebnisse)	
Chemischer Zustand		gut		
	Überschreitung	Einstufung	Überschreitung	Einstufung
Prioritäre Stoffe		gut		
Chemisches Ziel	Erhaltung des guten Zustandes			

Ökologischer Zustand		sehr gut		
Indikator	Ergebnis	Klasse	Ergebnis	Klasse
Kieselalgen (ICMi)				
Makrozoobenthos (STAR.ICMi)				
Fische (ISECI)				
LIMeco				
spezifische Schadstoffe				
morpholog.Zustand (IQM)				
hydrolog.Zustand (IARI)				
Ökologisches Ziel	Erhaltung des sehr guten Zustandes			

Kurzbeschreibung:

Maßnahmen zur Erreichung und zur Erhaltung der Umweltziele

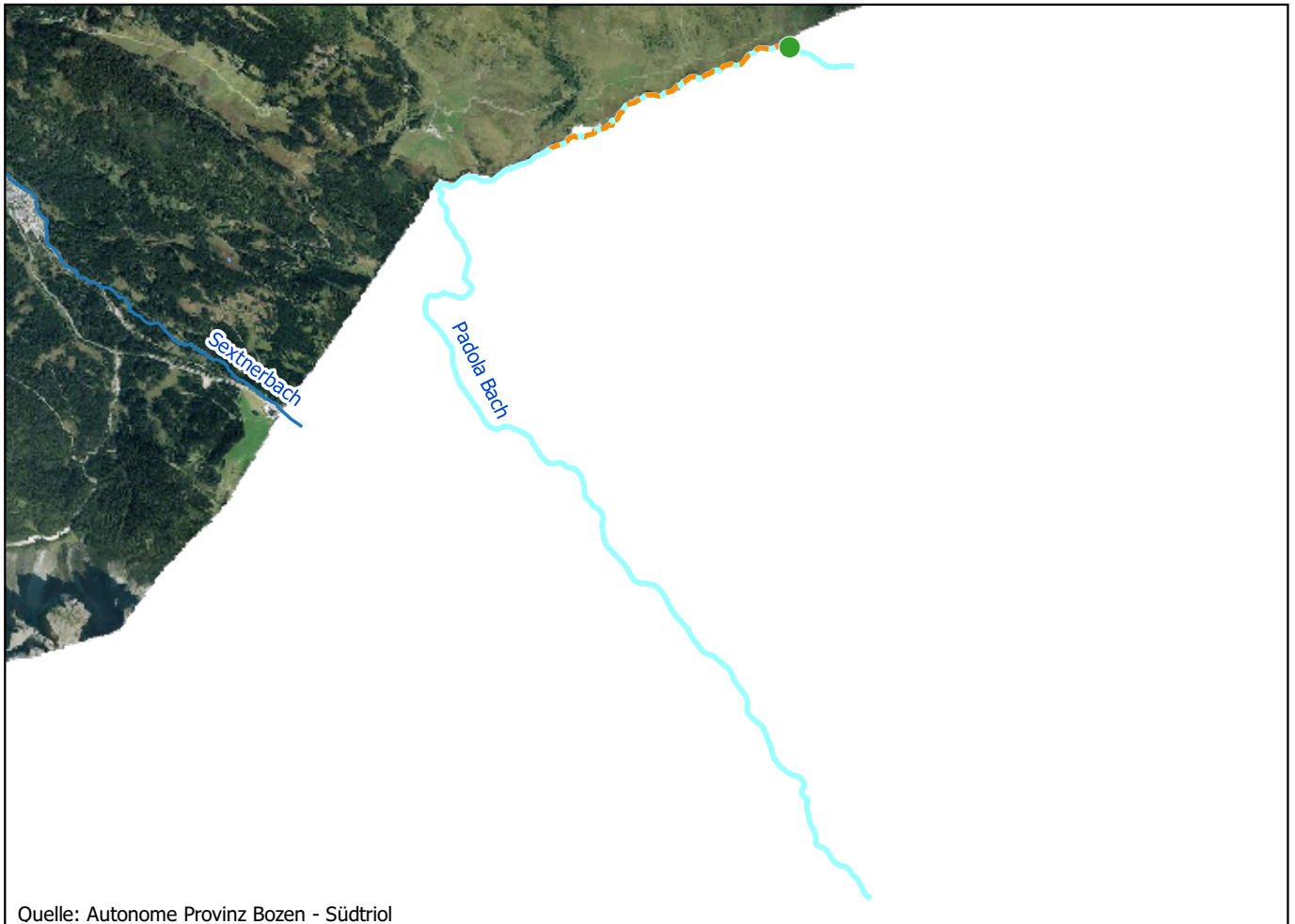
Bereich	Beschreibung der Maßnahme	Priorität
	Es gelten die Maßnahmen zum Erhalt des Umweltzieles	

Gewässer: Padola Bach - (N.15 / ITARW06PI12200030BV)
Abschnitt: Quelle - Talöffnung (Zufluss Torrente S. Valentino)

Einzugsgebiet: Piave
Länge Wasserkörper: 9249.27 m
Typologie/Makrotyp: 03SS1N / -
Wasserkörperausweisung: natürlich
Riskikoanalyse: kein Risiko
Besondere Ausweisung: interregional

Sensibilitätskriterien: sensibel mit sehr gutem ökologischen Zustand bzw. sehr gutem ökologischen Ziel (e, I)

Überwachungspunkt:
Überwachungsnetz:
Gruppirt zu: J.105.15 / 11407



Quelle: Autonome Provinz Bozen - Südtirol

LEGENDE:  Gewässerkörper  Seen



Orthofoto 2014-2015

Maßstab: 1:44.888

Ergebnisse aus der Belastungsanalyse (Band C)

 Hydroelektrische Nutzung
keine Belastung

 Restwasserstrecke

Qualitätszustand (Band D)

	Überwachungszeitraum 2009 - 2014		2014 - 2016 (vorläufige Ergebnisse)	
Chemischer Zustand				
	Überschreitung	Einstufung	Überschreitung	Einstufung
Prioritäre Stoffe				
Chemisches Ziel	Erhaltung des guten Zustandes			

Ökologischer Zustand		sehr gut		
Indikator	Ergebnis	Klasse	Ergebnis	Klasse
Kieselalgen (ICMi)				
Makrozoobenthos (STAR.ICMi)				
Fische (ISECI)				
LIMeco				
spezifische Schadstoffe				
morpholog.Zustand (IQM)				
hydrolog.Zustand (IARI)				
Ökologisches Ziel	Erhaltung des sehr guten Zustandes			

Kurzbeschreibung:

Maßnahmen zur Erreichung und zur Erhaltung der Umweltziele

Bereich	Beschreibung der Maßnahme	Priorität
	Es gelten die Maßnahmen zum Erhalt des Umweltzieles	