

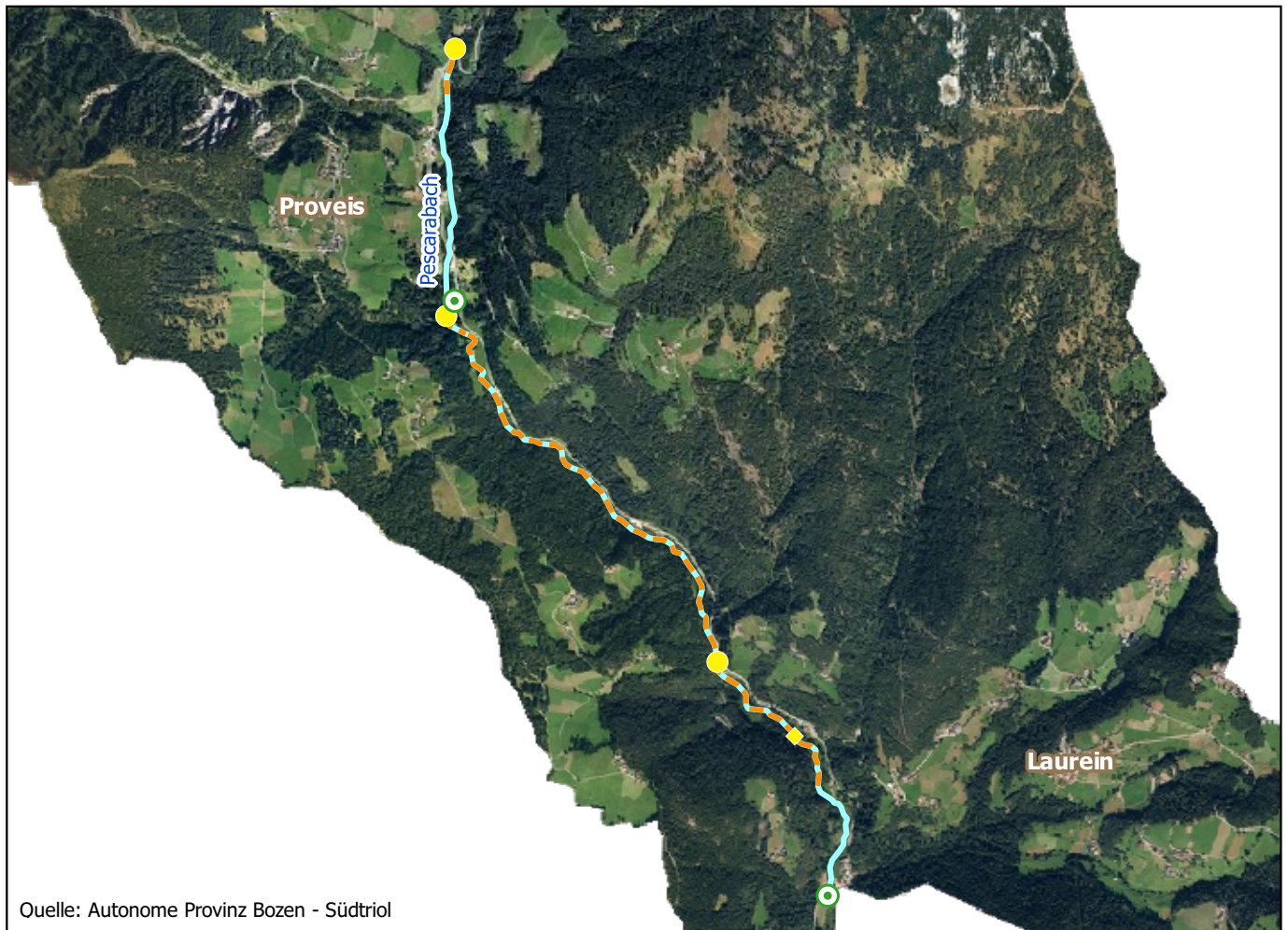
Gewässer: Pescarabach - (K.5 / ITARW02AD11600030BZ)

Abschnitt: Ursprung - Provinzgrenze

Einzugsgebiet: Noce
 Länge Wasserkörper: 4607.03 m
 Typologie/Makrotyp: 03SS1N / -
 Wasserkörperausweisung: natürlich
 Risikoanalyse: kein Risiko
 Besondere Ausweisung: von interregionalem Interesse

Sensibilitätskriterien: besonders sensibel (k, i)

Überwachungspunkt:
 Überwachungsnetz:
 Gruppirt zu: H.75 / 11171



Quelle: Autonome Provinz Bozen - Südtirol


LEGENDE:  Gewässerkörper



Orthofoto 2014-2015

Maßstab: 1:30.204

Ergebnisse aus der Belastungsanalyse (Band C)

- | | |
|--|---|
|  Kläranlage
keine Belastung |  Hydroelektrische Nutzung
potentielle Belastung |
|  Landwirtschaftliche Nutzung
potentielle Belastung |  Restwasserstrecke |

Qualitätszustand (Band D)

	Überwachungszeitraum 2009 - 2014		2014 - 2016 (vorläufige Ergebnisse)	
Chemischer Zustand		gut		
	Überschreitung	Einstufung	Überschreitung	Einstufung
Prioritäre Stoffe		gut		
Chemisches Ziel	Erhaltung des guten Zustandes			

Ökologischer Zustand		gut		gut
Indikator	Ergebnis	Klasse	Ergebnis	Klasse
Kieselalgen (ICMi)				
Makrozoobenthos (STAR.ICMi)				
Fische (ISECI)				
LIMeco				
spezifische Schadstoffe				
morpholog.Zustand (IQM)				
hydrolog.Zustand (IARI)				
Ökologisches Ziel	Erhaltung des guten Zustandes			

Kurzbeschreibung:

Maßnahmen zur Erreichung und zur Erhaltung der Umweltziele

Bereich	Beschreibung der Maßnahme	Priorität
	Es gelten die Maßnahmen zum Erhalt des Umweltzieles	

Gewässer: Novellabach - (K.10 / ITARW02AD11200030BT)
Abschnitt: Ursprung - Provinzgrenze

Einzugsgebiet: Noce
Länge Wasserkörper: 6835.38 m
Typologie/Makrotyp: 03SS1N / -
Wasserkörperausweisung: natürlich
Riskikoanalyse: kein Risiko
Besondere Ausweisung: interregional

Sensibilitätskriterien: sensibel mit sehr gutem ökologischen Zustand bzw. sehr gutem ökologischen Ziel (e)

Überwachungspunkt:
Überwachungsnetz:
Gruppiert zu: Fa / 11259



Quelle: Autonome Provinz Bozen - Südtirol


LEGENDE:  Gewässerkörper



Orthofoto 2014-2015

Maßstab: 1:30.591

Ergebnisse aus der Belastungsanalyse (Band C)

 Kläranlage
keine Belastung

Qualitätszustand (Band D)

	Überwachungszeitraum 2009 - 2014		2014 - 2016 (vorläufige Ergebnisse)	
Chemischer Zustand				
	Überschreitung	Einstufung	Überschreitung	Einstufung
Prioritäre Stoffe				
Chemisches Ziel	Erhaltung des guten Zustandes			

Ökologischer Zustand		sehr gut			sehr gut	
Indikator	Ergebnis	Klasse	Ergebnis	Klasse	Ergebnis	Klasse
Kieselalgen (ICMi)						
Makrozoobenthos (STAR.ICMi)						
Fische (ISECI)						
LIMeco						
spezifische Schadstoffe						
morpholog.Zustand (IQM)						
hydrolog.Zustand (IARI)						
Ökologisches Ziel	Erhaltung des sehr guten Zustandes					

Kurzbeschreibung:

Maßnahmen zur Erreichung und zur Erhaltung der Umweltziele

Bereich	Beschreibung der Maßnahme	Priorität
	Es gelten die Maßnahmen zum Erhalt des Umweltzieles	